

Spürbar mehr Freiraum.

gruber

ESTRICH

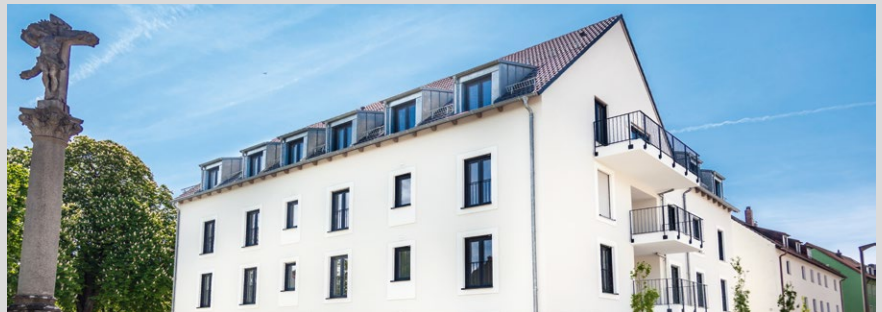
MEHRFAMILIENHAUS KARTHAUSER STRASSE REGENSBURG



Bilder: Donhauser

ECKDATEN

- › **Objekt:**
Mehrfamilienhaus mit Tiefgarage, Karthäuser Straße, Regensburg
- › **Auftraggeber:**
Gebr. Donhauser Hoch- und Tiefbau-Unternehmung GmbH & Co Betriebs-KG, Schwandorf
- › **Leistungsumfang:**
1.000 m²
- › **Ausführungszeit:**
10/2015 – 02/2016



[AUSGEFÜHRTE ARBEITEN]

- Zementestrich: ca. 150 m²
- Zementestrich auf Fußbodenheizung: ca. 850 m²
- Davon Zementestrich mit Beschleuniger: ca. 1.000 m²
- Trittschalldämmung: ca. 50 m²
- Abdichtung: ca. 100 m²
- Wärmedämmung: ca. 900 m²

Gruber Innenausbau-Holzbau GmbH

Gruberweg 11 Tel. 09976 9402-0 info@gruber-ausbau.de
92444 Rötzing/Bernried Fax 09976 9402-60 www.gruber-ausbau.de

